



中山大學 | 实验动物中心  
SUN YAT-SEN UNIVERSITY | Laboratory Animal Center

# 中山大学实验动物中心

## 服务手册

(第八版)



2025 年 9 月更新

勇于担当 乐于奉献

工于服务 勤于学习



## 目 录

一、实验动物中心简介.....	(3)
二、动物实验福利与伦理管理.....	(4)
三、动物实验与动物繁育服务.....	(5)
四、实验动物生产供应服务.....	(9)
五、实验动物教学与培训服务.....	(11)
六、疾病模式动物技术服务.....	(12)
七、斑马鱼实验技术服务.....	(14)
八、动物影像技术与分析服务.....	(15)
九、仪器平台技术服务.....	(17)
十、实验动物质量控制服务.....	(19)
十一、实验动物中心收费及结算指引.....	(21)
十二、生物安全及注意事项.....	(23)

### 中心联系方式:

广州分中心北校园: 广州市越秀区中山二路 74 号行政办公楼 (红楼) 后座北 2 楼  
邮编: 510080, 电话: 020-87339819, 020-87339839

广州分中心东校园: 广州市番禺区大学城外环东路 132 号中山大学实验动物中心  
邮编: 510006, 电话: 020-39943402

深圳分中心: 深圳市光明区公常路 66 号中山大学医学园 3 栋  
邮编: 518106, 电话: 0755-23260114

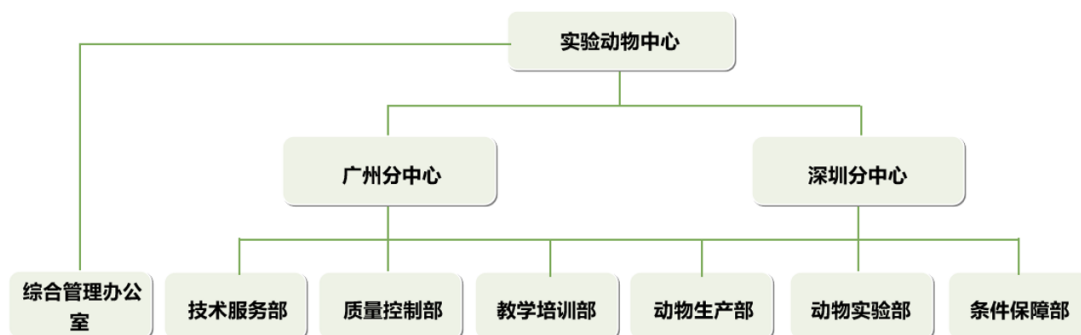
中心网址: <https://lac-sz.sysu.edu.cn/>

## 一、中山大学实验动物中心概况

中山大学实验动物中心成立于 1985 年，是集教学、科研、服务三位一体的学校直属单位，致力于为各教学单位、科研机构提供高标准、高水平、高质量的实验动物饲育和动物实验技术服务。

中心现有实验动物设施 4.95 万平方米，分布于广州校区（1.15 万平方米）和深圳校区（3.8 万平方米），开放笼位 11 万个，建立了动物育种、动物实验、质量控制、病理临检、模式动物、斑马鱼技术、动物影像、动物行为学、伦理审核、动物外科、资源库、ABSL-2、无菌动物等技术支撑体系，可提供各级别、各类别的动物实验服务。

中心秉承“勇于担当、乐于奉献、工于服务、勤于学习”的工作理念，以高质量党建推动高质量发展，建成广东省疾病模式动物工程技术研究中心，并筹建疾病模式动物重大科技基础设施，支撑一流人才培养，服务国家战略需求。



中心组织架构

## 二、动物实验福利与伦理管理

伦理审查分为两类：A类，为在本中心动物设施开展的实验项目进行动物福利伦理审查；B类，为支撑各单位进行科研项目申报而开展的伦理审查。

### A类伦理审查服务流程

登录中心网站伦理管理系统“A类伦理申请入口”，导师及学生注册。请参阅中心网站文件下载“伦理系统申请指引”按要求进行申请。

审核通过后，申请人自行登录伦理系统下载伦理同意书，即为已盖章的伦理审批件。请实验者在实验开始前1个月进行动物实验伦理申请。

A类伦理工作秘书：

广州分中心：联系人：郭小玲                      地址：北校园寄生虫楼侧楼1楼、2楼

电话：020-87334677      Email: llscsysu@163.com

深圳分中心：联系人：林毓茵                      地址：深圳校区医学园3栋E1F1-R5室

电话：0755-23260115      Email: linyy227@mail.sysu.edu.cn

### B类伦理审查服务流程

1. 中心网站→伦理审核→B类伦理材料→下载“中山大学实验动物福利伦理审查申请表（B类伦理专用）”填写并保存为PDF格式。

2. 登录中心网站伦理管理系统“B类伦理申请入口”导师及学生注册（管理员审批账号）→动物中心B类伦理→新增→填写申请人信息，并在线提交伦理申请表（限定PDF格式）。

3. 审查通过则自动生成伦理同意书批件，申请者可线上直接下载伦理同意书，即为已盖章的伦理审批件。

B类伦理工作秘书：

广州分中心：联系人：魏琳                      地址：北校园动物实验大楼（39号楼）1楼

电话：020-87331393      Email: weilin3@mail.sysu.edu.cn

深圳分中心：联系人：林毓茵                      地址：深圳校区医学园3栋E1F1-R5室

电话：0755-23260115      Email: linyy227@mail.sysu.edu.cn

### 三、动物实验与动物繁育服务

中心动物实验部分布在广州分中心北校园、东校园，深圳分中心。北校园动物实验部实验动物使用许可证号为：SYXK（粤）2024-0081（北 A/B/C/D/E/F/G/H/I 区）；东校园动物实验部实验动物使用许可证号为：SYXK（粤）2023-0112（东 B/C/D/E 区）；深圳分中心动物实验部位于深圳校区医学园 3 栋 E3 座、E4 座大楼内，实验动物使用许可证号为：SYXK（粤）2024-0360。

部门	设施区域及等级	负责人	设施地点及管理员联系方式	服务内容
广州分中心动物实验部	北 A 区 屏障环境	实验部 副主任  梅雪婷 博士	地址：北校园 39 号楼二楼东侧 联系人：郭芬芬 联系电话：020-87331403 Email: guoff@mail.sysu.edu.cn	<ul style="list-style-type: none"> <li>■ SPF 级小鼠繁殖</li> <li>■ 常规动物实验技术指导及咨询</li> </ul>
	北 B 区 屏障环境		地址：北校园 39 号楼二楼西侧 联系人：魏琳 联系电话：020-87331393 Email: weilin3@mail.sysu.edu.cn	<ul style="list-style-type: none"> <li>■ SPF 级小鼠寄养</li> <li>■ SPF 级小鼠实验</li> <li>■ 常规动物实验技术指导及咨询</li> </ul>
	北 C 区 普通环境		地址：北校园 39 号楼一楼西侧 联系人：魏琳 联系电话：020-87331393 Email: weilin3@mail.sysu.edu.cn	<ul style="list-style-type: none"> <li>■ 教学动物管理</li> <li>■ 普通级动物饲养</li> <li>■ 常规动物实验技术指导及咨询</li> </ul>
	北 D 区 屏障环境		地址：北校园 40 号楼四楼 联系人：黄文革 联系电话：020-87330026 Email: huangwg@mail.sysu.edu.cn	<ul style="list-style-type: none"> <li>■ SPF 级小鼠寄养</li> <li>■ SPF 级小鼠实验</li> <li>■ 常规动物实验技术指导及咨询</li> <li>■ 屏障内小动物活体成像</li> </ul>
	北 E 区 屏障环境		地址：北校园何母楼三楼 联系人：蔡伟龙 联系电话：020-87333793 Email: sysuhml@163.com	<ul style="list-style-type: none"> <li>■ SPF 级小鼠繁殖</li> <li>■ SPF 级小鼠寄养</li> <li>■ 隔离包环境服务</li> <li>■ 常规动物实验技术指导及咨询</li> </ul>
	北 F 区 屏障环境		地址：北校园何母楼二楼东 联系人：梅雪婷 联系电话：020-87333793 Email: sysuhml@163.com	<ul style="list-style-type: none"> <li>■ SPF 级小鼠寄养</li> <li>■ SPF 级小鼠实验</li> <li>■ 常规动物实验技术指导及咨询</li> <li>■ 屏障内小动物活体成像</li> </ul>

部门	设施区域及等级	负责人	设施地点及管理联系联系方式	服务内容
广州分中心动物实验部	北G区 屏障环境	实验部 副主任  梅雪婷 博士	地址：北校园何母楼二楼西 联系人：蔡伟龙 联系电话：020-87333793 Email: sysuhml@163.com	<ul style="list-style-type: none"> <li>■ SPF 级大鼠繁殖</li> <li>■ SPF 级大鼠寄养</li> <li>■ SPF 级大鼠实验</li> <li>■ 常规动物实验技术指导及咨询</li> </ul>
	北H区 屏障环境		地址：北校园何母楼一楼 联系人：蔡伟龙 联系电话：020-87333793 Email: sysuhml@163.com	<ul style="list-style-type: none"> <li>■ SPF 级小鼠繁殖</li> <li>■ SPF 级小鼠寄养</li> <li>■ 常规动物实验技术指导及咨询</li> </ul>
	北I区 屏障环境		地址：北校园 40 号楼一楼 联系人：黄文革、袁曼华 联系电话：020-87330026 Email: huangwg@mail.sysu.edu.cn	<ul style="list-style-type: none"> <li>■ SPF 级小鼠寄养</li> <li>■ SPF 级小鼠实验</li> <li>■ 常规动物实验技术指导及咨询</li> </ul>
	东B区 屏障环境	实验部 副主任  曾嘉城	地址：东校园实验动物大楼二楼南 联系人：曾嘉城、邓新燕 联系电话：020-39943346 Email: zengjch7@mail.sysu.edu.cn	<ul style="list-style-type: none"> <li>■ SPF 级小鼠繁殖</li> <li>■ SPF 级小鼠寄养</li> <li>■ 常规动物实验技术指导及咨询</li> </ul>
	东C区 屏障环境		地址：东校园实验动物大楼二楼北 联系人：潘黎捷、唐彬 联系电话：020-39943342 Email: panlijie@mail.sysu.edu.cn	<ul style="list-style-type: none"> <li>■ SPF 级大、小鼠寄养</li> <li>■ SPF 级大、小鼠实验</li> <li>■ 常规动物实验技术指导及咨询</li> <li>■ 屏障内小动物活体成像</li> </ul>
	东D区 普通环境		地址：东校园实验动物大楼一楼北 联系人：潘黎捷、唐彬 联系电话：020-39943342 Email: panlijie@mail.sysu.edu.cn	<ul style="list-style-type: none"> <li>■ 普通级动物饲养</li> <li>■ 动物外科手术</li> <li>■ 常规动物实验技术指导及咨询</li> </ul>
	东E区 屏障环境		地址：东校园实验动物大楼一楼南 联系人：曾嘉城、邓新燕 联系电话：020-39943346 Email: zengjch7@mail.sysu.edu.cn	<ul style="list-style-type: none"> <li>■ SPF 级小鼠繁殖</li> <li>■ 常规动物实验技术指导及咨询</li> </ul>

部门	设施区域及等级	负责人	设施地点及管理联系联系方式	服务内容
深圳分中心动物实验部	E2-F3 区 屏障环境	实验部主任 钱江	地址：深圳校区医学园 3 栋 E2 座 3 楼 联系人：裴若男 联系电话：0755-26260115 (601) Email: peirn@mail.sysu.edu.cn	<ul style="list-style-type: none"> <li>■ SPF 级大、小鼠寄养</li> <li>■ SPF 级大、小鼠实验</li> <li>■ 常规动物实验技术指导及咨询</li> </ul>
	E3-F3 区 屏障环境		地址：深圳校区医学园 3 栋 E3 座 3 楼 联系人：裴若男 联系电话：0755-26260115 (601) Email: peirn@mail.sysu.edu.cn	<ul style="list-style-type: none"> <li>■ SPF 级大、小鼠寄养</li> <li>■ SPF 级大、小鼠实验</li> <li>■ 常规动物实验技术指导及咨询</li> </ul>
	E3-F4 区 基因工程小鼠繁育区		地址：深圳校区医学园 3 栋 E3 座 4 楼 联系人：裴若男 联系电话：0755-26260115 (601) Email: peirn@mail.sysu.edu.cn	<ul style="list-style-type: none"> <li>■ SPF 级小鼠繁殖</li> <li>■ SPF 级小鼠寄养</li> <li>■ 常规动物实验技术指导及咨询</li> </ul>
	E3-F2 区 普通环境		地址：深圳校区医学园 3 栋 E3 座 2 楼 联系人：肖艳 联系电话：0755-23260115 Email: xiaoy298@mail.sysu.edu.cn	<ul style="list-style-type: none"> <li>■ 普通级犬、猴和小型猪饲养</li> <li>■ 教学动物暂养</li> <li>■ 常规动物实验技术指导及咨询</li> </ul>
	E4-F1 区 普通环境		地址：深圳校区医学园 3 栋 E4 座 1 楼 联系人：肖艳 联系电话：0755-23260115 Email: xiaoy298@mail.sysu.edu.cn	<ul style="list-style-type: none"> <li>■ 普通级豚鼠和兔饲养</li> <li>■ 教学动物暂养</li> <li>■ 常规动物实验技术指导及咨询</li> </ul>
	E4-F4 区 E4-F5 区 ABSL-2 实验室		地址：深圳校区医学园 3 栋 E4 座 4-5 楼 联系人：林毓茵 联系电话：0755-23260115 Email: linyy227@mail.sysu.edu.cn	<ul style="list-style-type: none"> <li>■ SPF 级大、小鼠感染性动物实验</li> <li>■ 动物实验技术指导及咨询</li> </ul>

### 动物实验申请流程

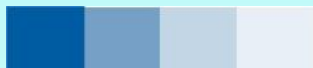


必须严格按照《中山大学实验动物中心实验动物准入制度》执行！（详情见中心网站）

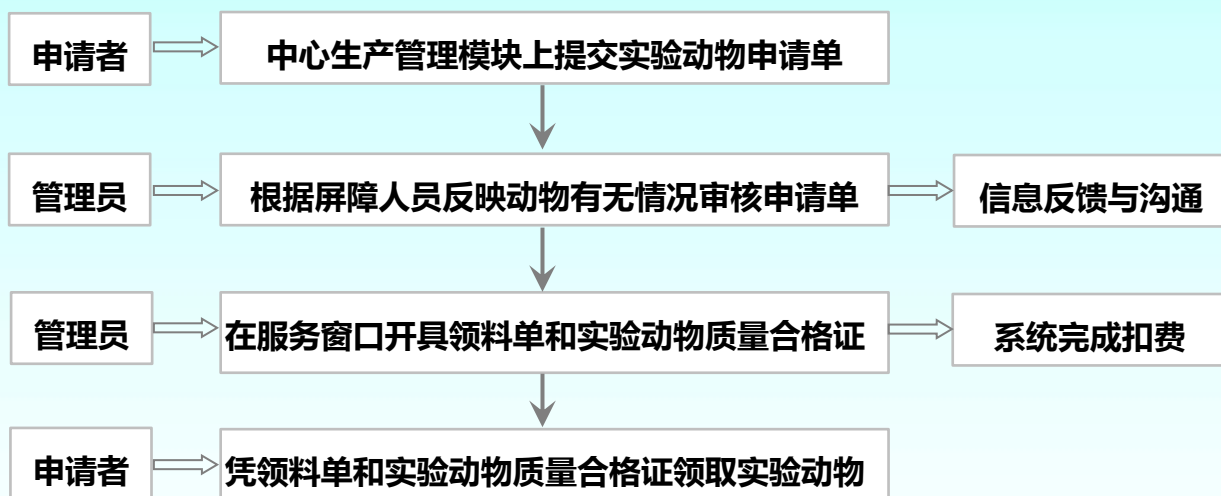
## 四、实验动物生产供应服务

广州分中心动物生产部位于广州校区东校园实验动物中心三楼南区，面积约 800 平方米，实验动物生产许可证号【SCXK(粤)2021-0029】；深圳分中心动物生产部位于深圳校区医学园 3 栋 E1 座 5 楼，面积约 1777 平方米，实验动物生产许可证【SCXK(粤)2024-0072】。动物中心生产部可提供 10 个品系的大、小鼠生产繁育供应服务；许可证范围内的品系杂交 F1 代定制服务；早、中、晚孕鼠等正常生理状态的动物定制；实验动物大小鼠的应用选择咨询、生产繁殖饲养管理咨询。

品系	主要特性	供应校区	参考图片
BALB/c-nu 小鼠	裸色，无毛、裸体、无胸腺。缺乏成熟的 T 淋巴细胞，B 淋巴细胞正常，细胞免疫功能低下。	广州校区 深圳校区	
BALB/c 小鼠	白色，乳腺肿瘤自然发生率低，但用乳腺肿瘤病毒诱发时发病率高。	广州校区 深圳校区	
C57 BL/6J 小鼠	黑色，乳腺肿瘤自然发生率低，常被认作“标准”的近交系，为许多突变基因提供遗传背景。	广州校区 深圳校区	
NOD-SCID 小鼠	白色，非肥胖糖尿病/严重联合免疫缺陷小鼠( non-obese diabetes-SCID, NOD/SCID) ，具有多种先天和获得性免疫缺陷。	广州校区 深圳校区	
TX 小鼠	黑色，TX 小鼠 (toxic milk) 是由同系的 DL 小鼠繁殖到 F68 所产生的自然突变品系。主要表现为低色素化、生长迟缓、震颤和运动功能障碍等。	广州校区	
ICR 小鼠	白色，也称 CD1 小鼠，国际通用的封闭群小鼠，我国从美国、日本、英国、瑞士等国引进。	广州校区 深圳校区	
KM 小鼠	白色，昆明小鼠，繁殖率和成活率高。我国培育的封闭群小鼠。	广州校区 深圳校区	
NIH 小鼠	美国 NIH 培育。白色，体型小，产仔多，生长繁殖快；广泛用于药理、毒理和细菌学研究，以及生物制品、药品的鉴定。	广州校区	
SD 大鼠	白色，生长发育较快，性情凶猛。对疾病的抵抗力较强，尤其对呼吸道疾病的抵抗力很强。自发性肿瘤的发生率较低。	广州校区 深圳校区	
Wistar 大鼠	白色，性周期稳定，繁殖力强，产仔多，平均每胎产仔在 10 只左右，生长发育快。性情温顺。对传染病的抵抗力较强。	广州校区 深圳校区	



**实验动物生产供应服务流程图：**



**联系方式：**

**广州分中心**

联系人：赵 勇 (生产部主任)

电话：020-39943341

地址：东校园实验动物中心大楼 311 室

Email: zhaoyong@mail.sysu.edu.cn

联系人：唐兴刚 (东校园服务窗口)

电话：020-39943097

地址：东校园实验动物中心大楼 112 室

联系人：黎福荣 (北校园服务窗口)

电话：020-87330026

地址：北校园动物实验大楼 (40 号楼) 三楼

**深圳分中心**

联系人：范莹盈 (深圳分中心服务窗口)

电话：0755-23260115 (606)

联系人：邹 彦 (生产部副主任)

电话：0755-23260115 (604)

地址：深圳校区医学园 3 栋 E1F1-R5 室

Email: zouy66@mail.sysu.edu.cn



## 五、实验动物教学与培训服务

教学培训部旨在为我校广大师生、教学单位、附属医院，以及大湾区相关医疗机构、科研单位、实验动物从业人员、医疗器械研发机构及相关单位等，提供高标准、高水平、高质量的实验动物教学和培训服务，支撑相关学科建设、人才培养和科学研究，推进大湾区医疗水平和生物医药产业发展。

**其工作职能及服务对象主要有以下几个方面：**

服务对象	服务内容	联系人
教学单位	教学动物供应与管理	赵 培
	教学动物实验管理	赵 培
	实验动物课程管理与建设	廖 琼
	动物外科教学支撑（广州校区）	袁曼华
	动物外科教学支撑（深圳校区）	赵 培
科研人员/ 实验动物从业人员	实验动物相关培训服务	赵 培
专业人员	动物外科专业培训服务（在建）	赵 培
相关机构/单位	医疗器械与医用材料评价服务（拟建）	赵 培

### 联系方式：

#### 广州分中心

联系人：袁曼华

地址：北校园动物实验大楼（40号楼）三楼

电话：020-87332119

Email: yuanmh6@mail.sysu.edu.cn

联系人：廖 琼

地址：东校园实验动物中心大楼 205 室

电话：020-39943402

Email: liaoq9@mail.sysu.edu.cn

#### 深圳分中心

联系人：赵 培（教学培训部主任）

地址：深圳校区医学园 3 栋 E1F1-R5 室

电话：0755-23260115

Email: zhaopei55@mail.sysu.edu.cn

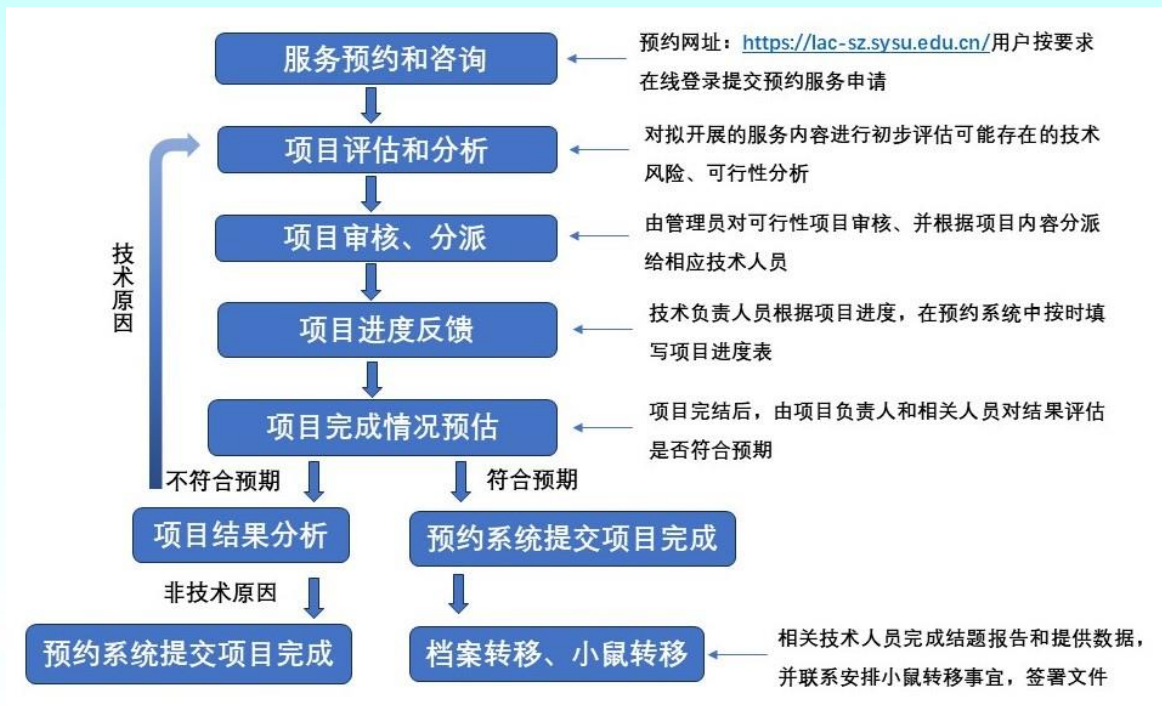
## 六、疾病模式动物技术服务

技术服务部疾病模式动物平台是在我校“985 工程”III 期建设经费支持下于 2011 年 6 月开始筹建，2013 年 9 月起对校内开放，2014 年 12 月通过广东省科技厅认定为广东省疾病模式动物工程技术研究中心。平台的主体实验室位于中山大学广州校区东校园实验动物中心三楼北区，使用面积约 200 平方米。深圳分中心疾病模式动物平台位于中山大学深圳校区医学园 3 栋 E1 座 1 楼，使用面积约 370 平方米。

服务项目	服务内容
基因修饰小鼠相关辅助实验技术	<ul style="list-style-type: none"> <li>■ 小鼠胚胎成纤维细胞(MEF)制备</li> <li>■ 显微注射 (原核 DNA 显微注射、囊胚 ESC 显微注射、RNA 胞浆显微注射)</li> <li>■ 子宫移植、输卵管移植</li> </ul>
基因修饰小鼠制作	<ul style="list-style-type: none"> <li>■ 基因敲除、条件性敲除小鼠制作</li> <li>■ 基因敲入小鼠</li> <li>■ 点突变小鼠</li> </ul>
生物净化技术	<ul style="list-style-type: none"> <li>■ 胚胎移植净化 (小鼠)</li> <li>■ IVF 实现净化及扩繁</li> <li>■ 剖宫产术净化 (大鼠)</li> </ul>
小鼠品系挽救及品系保存	<ul style="list-style-type: none"> <li>■ 小鼠胚胎冻存</li> <li>■ 小鼠体外受精 IVF、品系挽救</li> <li>■ 实现快速扩繁</li> </ul>
基因修饰小鼠共享及资源库	<ul style="list-style-type: none"> <li>■ 校内资源共享平台及制度建设</li> <li>■ 已有基因修饰小鼠品系近 70 余种<sup>□</sup></li> <li>■ 非盈利性</li> </ul>
基因修饰小鼠科学管理和合理应用	<ul style="list-style-type: none"> <li>■ 基因修饰小鼠繁育、建群、回交、基因分析、表型分析等。</li> <li>■ 基因修饰小鼠应用方案指导与咨询</li> </ul>

<sup>□</sup>品系情况及非盈利性资源共享使用规定可联系平台咨询

**服务流程图：**



**联系方式：**

广州分中心

联系人：李 慧

电话：020-39943014

地址：东校园实验动物中心大楼 320 室

Email: lihui93@mail.sysu.edu.cn

深圳分中心

联系人：裴若男

电话：0755-26260115 (601)

地址：深圳校区医学园 3 栋 E3 座 3 楼

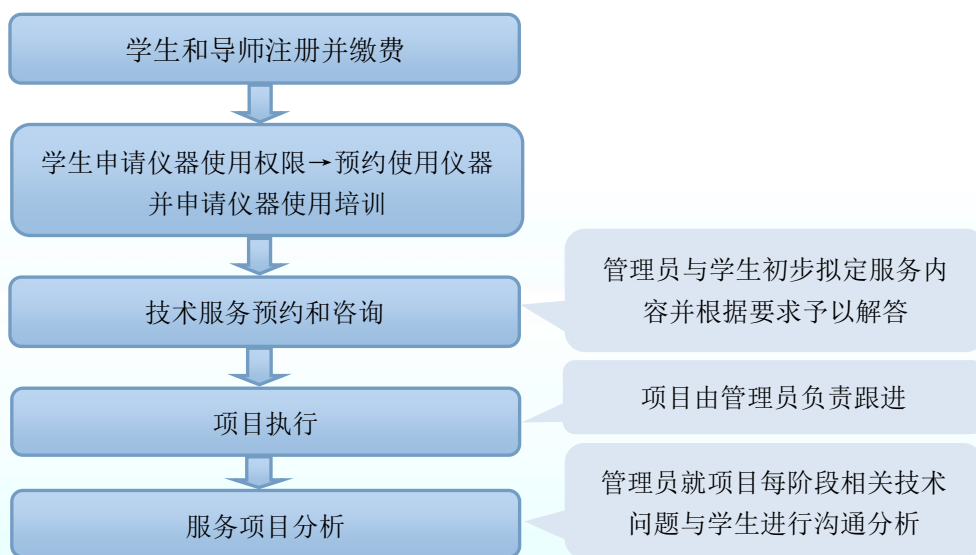
Email: peirn@mail.sysu.edu.cn

## 七、斑马鱼实验技术服务

技术服务部斑马鱼平台位于中山大学广州校区北校园寄生虫楼侧楼 1 楼和 2 楼，主要包括：斑马鱼养殖室（2 楼），负责平台日常对外供应斑马鱼的繁殖和饲养、代养敲除和转基因品系；隔离养殖室（1 楼），用于繁殖和饲养平台或用户引进斑马鱼品系；显微注射室(2 楼)，有显微注射仪及其附件 4 套；荧光体视镜室(1 楼)。

服务项目	服务内容
斑马鱼供应	<ul style="list-style-type: none"> <li>平台繁殖和饲养有多个野生型和转基因斑马鱼品系，为各用户提供的各品系斑马鱼胚胎、幼鱼和成鱼。</li> </ul>
斑马鱼代养服务	<ul style="list-style-type: none"> <li>按需为各用户提供各类斑马鱼代养服务</li> </ul>
技术服务	<ul style="list-style-type: none"> <li>平台提供显微注射、斑马鱼基因敲除等技术服务</li> </ul>
技术咨询和培训	<ul style="list-style-type: none"> <li>斑马鱼亲鱼的选配、受精卵的收集、胚胎和幼鱼的管理和饲养、显微注射技术、活体成像技术以及平台内各仪器的使用等</li> </ul>
仪器服务	<ul style="list-style-type: none"> <li>显微注射仪、程控水平微电极拉制仪和荧光体视镜及其成像系统等</li> </ul>
试剂耗材	<ul style="list-style-type: none"> <li>根据需求分装或配制各类与斑马鱼实验相关的试剂与耗材，如：鱼用麻醉剂 Tricaine、显微注射标记物 phenolred 等</li> </ul>

### 服务流程图：



### 联系方式：

联系人：郭小玲

地址：北校园寄生虫楼侧楼 1、2 楼

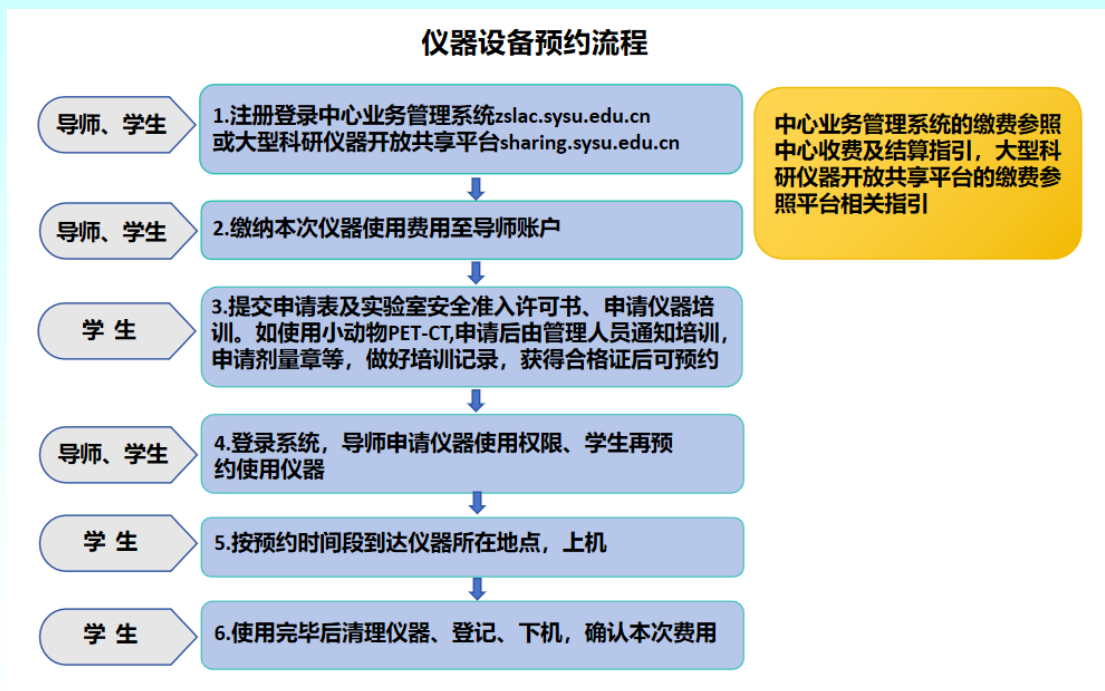
电话：020-87334677

Email: guoxl6@mail.sysu.edu.cn

## 八、动物影像技术与分析服务

技术服务部-动物影像技术平台位于中山大学广州校区北校园核医学楼（5 号楼）1 楼和动物实验大楼（40 号楼）2 楼、8 楼。平台主要仪器有：小动物 PET-CT、NEMO Micro-CT 成像系统、动物 X 射线辐照仪、超高分辨率小动物超声成像系统、动物血液采集与微透析系统及近红外一区&近红外二区 3D 光声成像系统。设备配套动物气体麻醉系统及数据处理工作站。

服务项目	服务内容	设备位置
小动物 PET-CT	啮齿类（大鼠、小鼠、裸鼠）全身 $^{18}\text{F}$ -FDG PET-CT 显像；药代动力学及药效分析等	北校园核医学楼 103 室
NEMO Micro-CT	小型啮齿动物（大鼠、小鼠、豚鼠）活体成像；离体组织、生物材料等高分辨成像及三维重建	北校园核医学楼 105B 室
动物 X 射线辐照仪	细胞、实验动物的 X 射线辐照。包括免疫学、肿瘤学、细胞治疗、DNA 损伤研究、药物开发及各类疾病模型的构建	北校园核医学楼 101A 室
超高分辨率小动物超声成像系统	大、小鼠的心脏、血管等组织进行超高分辨率实时成像，分析软件模块齐全	北校园实验动物大楼 802 室
动物血液采集与微透析系统	大、小鼠等血液采集；收集药代动力学和药效学数据。	北校园实验动物大楼 802 室
近红外一区&近红外二区 3D 光声成像系统	血管形态 3D 成像，对不同组织的成分进行高特异性的功能检测。适用于生物纳米探针、荧光探针、肿瘤靶向药物等成像。	北校园实验动物大楼 202 室



**普通仪器：动物中心业务管理系统 (<https://zslac.sysu.edu.cn>)**

**大型贵重仪器：大型科研仪器共享平台 (<https://sharing.sysu.edu.cn>)**

**联系方式：**

联系人：涂清强

电话：15813346797、020-87339810      Email: tuqq@mail.sysu.edu.cn

地址：北校园行政办公楼（红楼）后座北 205 室

联系人：郭小玲      Email: guoxl6@mail.sysu.edu.cn

电话：020-87334677      地址：北校园寄生虫楼侧楼 1、2 楼

## 九、仪器平台技术服务

仪器平台位于广州校区东校园实验动物中心一楼，作为中山大学实验动物中心技术支撑系统的重要组成部分，其主要任务是为实验动物生理病理状态检测提供一站式服务，提高科研效率，降低生物安全风险，优化资源，提高实验动物检测仪器的使用效益，提升科研创新和探索能力，为学校高水平科研的持续发展提供有效支撑作用。

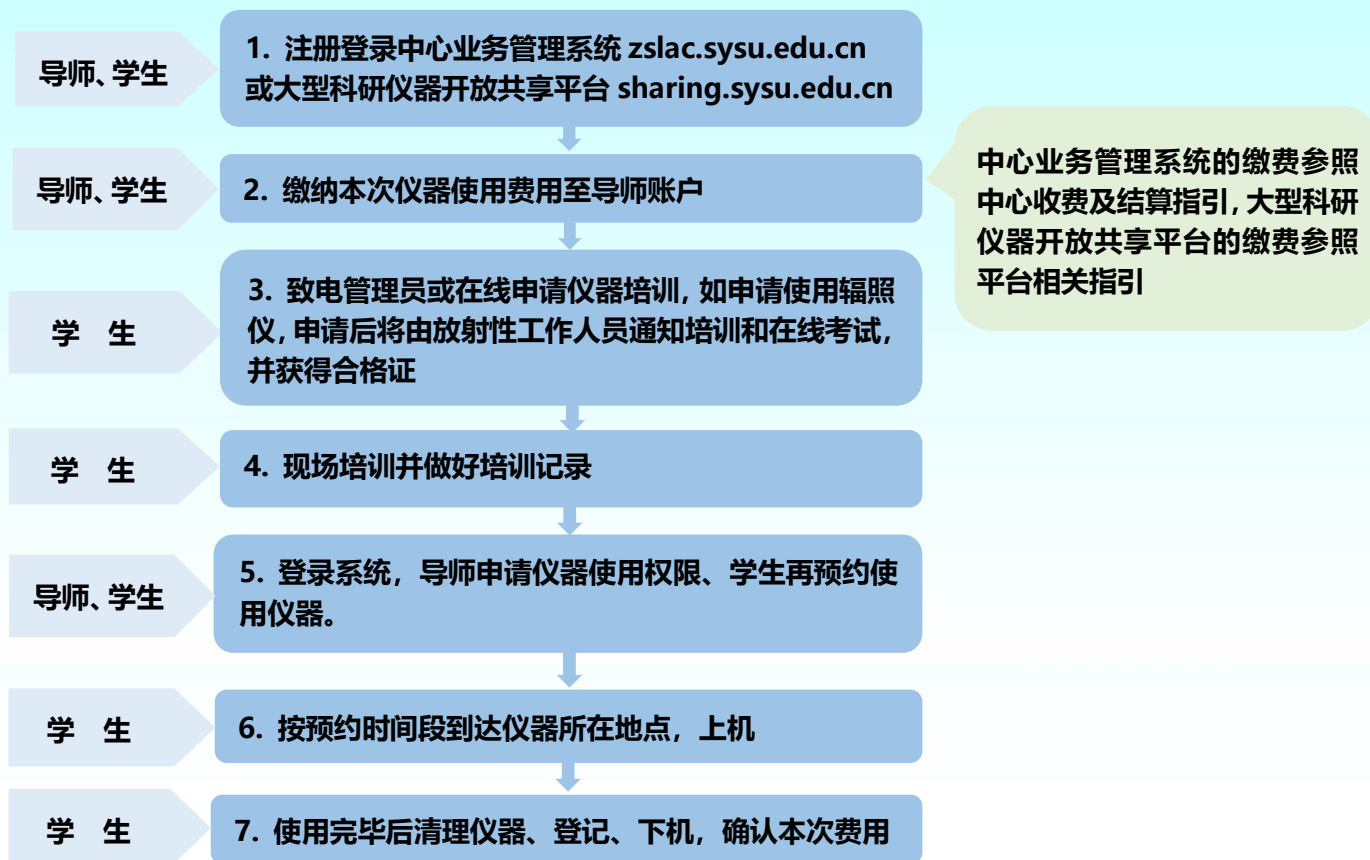
目前实验动物中心拥有多台高端动物专用检测仪器，包括：

- ① PerkinElmer IVIS Spectrum 小动物活体成像系统（美国）
- ② Rad Source RS 2000 XE-225 生物学 X 射线辐照仪（美国）
- ③ HITACHI 3100 全自动生化分析仪（日本）
- ④ SYSMEX XT-2000I 全自动血液分析仪（日本）
- ⑤ TSE PhenoMaster（12 通道）动物代谢测量分析系统（德国）

更多仪器请登录中心网站仪器设备预约系统查询。



### 仪器设备机时预约流程



#### 联系方式:

广州分中心

联系人: 付新录

电话: 020-39943402

地址: 东校园实验动物中心大楼 205 室

Email: fuxinlu@mail.sysu.edu.cn

深圳分中心

联系人: 邹彦

电话: 0755-23260115 (604)

地址: 深圳校区医学园 3 栋 E1F1-R5 室

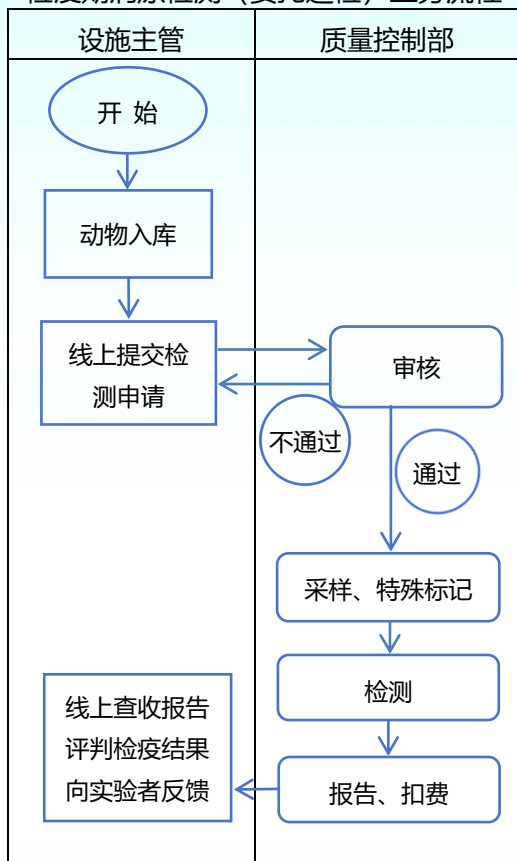
Email: zouy66@mail.sysu.edu.cn



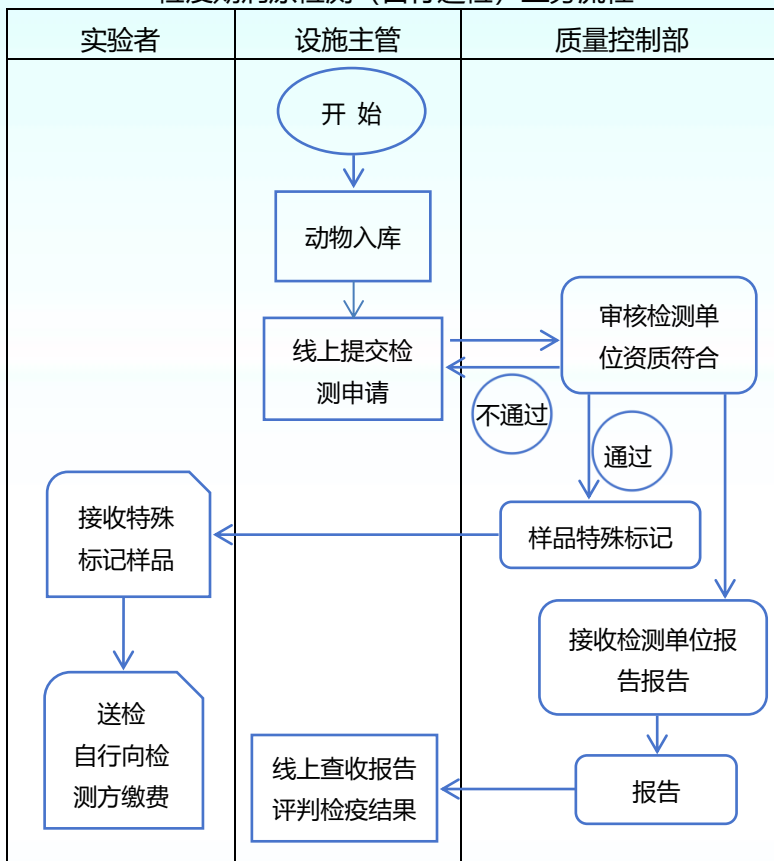
### 十、实验动物质量控制服务

动物质量控制平台成立于 2009 年，位于东校园实验动物中心大楼。目前，该平台主要承担中心内部实验动物质量管理、控制和监督等职能。同时，能向外提供动物实验设施环境检测、动物病理分析、临床检测服务、实验动物及其用品病原检测等服务。

检疫期病原检测（委托送检）业务流程



检疫期病原检测（自行送检）业务流程



哨兵鼠报告索取流程



## 病理、临检检测流程



### 联系方式:

广州分中心：联系人：张志妮（病原检测）（质量控制部主任） 电话：020-39943342

Email: zhikongsysu@163.com

联系人：付新录（病理检测） 电话：020-39943402

Email: fuxinlu@mail.sysu.edu.cn

联系人：廖琼（临床检测） 电话：020-39943402

Email: liaoq9@mail.sysu.edu.cn

地址：东校园实验动物中心大楼 205 室、207 室

深圳分中心：联系人：邓瑜（病原检测）（质量控制部副主任） 电话：0755-23260114

Email: dengyu9@mail.sysu.edu.cn

地址：深圳校区医学园 3 栋 E1F1-R4 室

## 十一、实验动物中心收费及结算指引

凡在实验动物中心开展动物实验、订购动物、技术服务、仪器使用等，均可通过校内转账、银行汇款或扫码收款码方式办理缴费。经办人可根据经费来源不同选择对应的缴费流程。

**收费标准：**中心网站→文件下载→管理制度→服务性收费公示文件

**“经费使用清单”下载：**中心网站→文件下载→常用表格

**缴费及结算：**实验动物中心办公室统一办理缴费结算工作，广州分中心（北校园、东校园）、深圳分中心均可办理。具体流程如下：



**中心缴费处联系方式:**

广州北校园缴费处: 行政办公楼 (红楼后门拱门右边, 正对篮球场) 后座北 101 上 203 室, 陈俏玲, 020-87339806



广州东校园缴费处: 实验动物中心 212 室, 曾嘉城, 020-39943346



深圳校区缴费处: 医学园 3 栋 E1 座 1 楼 112 室, 邓瑜, 0755-23260114



## 十二、生物安全及注意事项

实验动物为群体饲养，易造成动物传染病传播和流行，并存在人畜共患病发生风险。为了确保不发生生物安全事故、确保实验动物不感染法定病原、确保实验动物质量满足实验要求，中心要求每位进入动物实验设施的人员，严格执行实验动物安全操作和规范管理制度。

### 一、指纹录入与开通门禁

经过培训合格后凭资格证申请录入指纹，才能进入相应的动物实验设施。指纹录入/门禁开通流程：

携带填好的《实验动物中心人员门禁录入申请表》一份和《实验室安全准入许可书》一式两份（中心网站→文件下载→常用表格下载）、校园卡、资格证（中心网站→业务管理系统→培训考核系统→实验动物培训管理→我的动物理论培训→打印资格证）提交至设施所在地的管理员审批并开通门禁权限。

### 二、生物安全注意事项：

(1) 严格执行中山大学实验动物中心《实验动物准入制度》，明确实验动物来源、供应商管理、运输、检验检疫、应急处理等管理规范。

(2) 进入动物实验设施必须严格遵守设施管理规定和标准操作规程，穿戴相应的防护服。

(3) 离开动物房时，必须脱下防护服，不得穿着动物房的防护服到动物房外的实验室和办公室。

(4) 所有用过的注射器、针头、手术刀片等必须放进利器盒里，利器盒内不得放入其它废弃物品。

(5) 实验后的动物尸体必须存放到学校指定的生物废弃物存放地点，严禁扔到垃圾堆放点。

(6) 在中心设施外执行动物实验操作应该严格遵守学校生物安全管理规定。

## 我们的定位

**公共**\_\_基于共享理念、强调公共属性、坚守公正服务

**服务**\_\_以服务为工作出发点，以支撑为工作价值体现

**平台**\_\_成体系建设能力、技术、硬件、队伍、管理等

## 我们的理念

**在满足动物实验管理原则的前提下，最大限度为教学、科研、人才培养提供支撑和便利。**

## 我们的目标

**建成与中山大学“双一流”建设目标相匹配的实验动物中心。**

联系电话

020-87339839 (广州校区北校园)

020-39943346 (广州校区东校园)

0755-23260114 (深圳校区)

中心网址

<https://lac-sz.sysu.edu.cn>

中心公众号



勇于担当 乐于奉献  
工于服务 勤于学习

